



**АДМИНИСТРАЦИЯ ГОРОДСКОГО ОКРУГА  
ГОРОД МИХАЙЛОВКА  
ВОЛГОГРАДСКОЙ ОБЛАСТИ**

**ПОСТАНОВЛЕНИЕ**

от 28 сентября 2021 г.

№ 2943

**Об установлении публичного сервитута  
в целях эксплуатации объекта энергетики**

Рассмотрев ходатайство публичного акционерного общества «Россети Юг» (ИНН 6164266561, ОГРН 1076164009096) об установлении публичного сервитута в целях эксплуатации объекта энергетики местного значения, в соответствии с подпунктом 1 статьи 39.37, подпунктом 4 статьи 39.38, статьей 39.43 Земельного кодекса Российской Федерации, пунктами 1, 4 статьи 3.6 Федерального закона от 25.10.2001 № 137-ФЗ «О введении в действие Земельного кодекса Российской Федерации», ст. 16 Федерального закона от 06.10.2003 № 131-ФЗ «Об общих принципах организации местного самоуправления в Российской Федерации», Уставом городского округа город Михайловка Волгоградской области администрация городского округа город Михайловка Волгоградской области **п о с т а н о в л я е т**:

1. Установить публичный сервитут в целях эксплуатации объекта энергетики «ВЛ-10 кВ № 12 "Сидорская"», местоположение: Волгоградская область, городской округ город Михайловка, являющегося объектом местного значения (далее – инженерное сооружение), общей площадью 109986,0 кв.м., в отношении земельных участков по перечню и в границах согласно приложению к настоящему постановлению.

2. Утвердить границы публичного сервитута в целях эксплуатации объекта энергетики согласно приложению к настоящему постановлению.

3. Публичный сервитут устанавливается в интересах публичного акционерного общества «Россети Юг» (далее – обладатель публичного сервитута).

4. Публичный сервитут устанавливается сроком на 49 лет.

5. Плата за публичный сервитут не устанавливается.

6. В отношении земельных участков, указанных в приложении к настоящему постановлению, и (или) расположенных на них объектов недвижимого имущества в соответствии с их разрешенным использованием, установить свободный график проведения работ при осуществлении деятельности, для обеспечения которой устанавливается публичный сервитут.

7. Довести до сведения обладателя публичного сервитута:

7.1. Обладатель публичного сервитута вправе заключить с правообладателями земельных участков, указанных в приложении к настоящему постановлению, соглашение об осуществлении публичного сервитута в соответствии с Земельным кодексом Российской Федерации. В случае отсутствия соглашения об осуществлении публичного сервитута обладатель публичного сервитута осуществляет деятельность на условиях, указанных в решении об установлении публичного сервитута.

7.2. Обладатель публичного сервитута обязан привести земельные участки, указанные в приложении к настоящему постановлению, в состояние, пригодное для их использования в соответствии с видом разрешенного использования, в сроки, предусмотренные пунктом 8 статьи 39.50 Земельного кодекса Российской Федерации.

8. Переход прав на объект энергетики, принадлежащий обладателю публичного сервитута, влечет за собой переход публичного сервитута к новому собственнику объекта энергетики. При этом такой переход не является основанием для изменения условий осуществления публичного сервитута.

9. Отделу по имуществу и землепользованию администрации городского округа город Михайловка Волгоградской области:

9.1. Обеспечить в течение 5 рабочих дней со дня принятия настоящего решения проведение мероприятий в соответствии с пунктом 7 статьи 39.43 Земельного кодекса Российской Федерации.

9.2. Внести соответствующие изменения в учетную документацию.

10. Публичный сервитут считается установленным со дня внесения сведений о нем в Единый государственный реестр недвижимости.

11. Контроль за исполнением настоящего постановления возложить на заместителя главы городского округа по экономике, финансам и управлению имуществом Л.В.Гордиенко.

Глава городского округа

А.В.Тюрин

## Приложение

к постановлению администрации  
городского округа город Михайловка  
Волгоградской области  
от 28.09.2021 г. № 2943

Перечень земельных участков, в отношении которых устанавливается  
публичный сервитут и его границы

№ п/п	Кадастровый номер земельного участка	Адрес или описание местоположения земельного участка
1	34:16:080005:144 (вх.34:16:080005:79)	местоположение установлено относительно ориентира, расположенного за пределами участка, ориентир: Волгоградская область, Михайловский район, СШ № 11, участок находится примерно в 2743 м по направлению на юго-восток от ориентира
2	34:16:080005:77 (вх.34:16:080005:76)	Волгоградская область, Михайловский район
3	34:16:000000:60 (вх.34:16:050004:13)	Волгоградская область, Михайловский район
4	34:16:000000:1605	Волгоградская область, Михайловский район, территория Сидорского сельского поселения, 0,8-14,0 км на северо-запад; 10,5 км на север; 6,4-10,1 км на северо-восток от с. Сидоры
5	34:16:000000:2304	Волгоградская область, Михайловский район, 2 км на восток от города Михайловка
6	34:16:000000:2287	Волгоградская область, город Михайловка, Даниловка-Котово
7	34:16:080005:396	местоположение установлено относительно ориентира, расположенного за пределами участка, ориентир: Волгоградская область, Михайловский район, земельный участок с кадастровым номером 34:16:080005:248, участок находится примерно в 1,3 км по направлению на юго-восток от ориентира
8	34:16:080005:638	местоположение установлено относительно ориентира, расположенного за пределами участка, ориентир: Волгоградская область, Михайловский район, п. Себрово, участок находится примерно в 0,5-10,5 км от ориентира по направлению на северо-запад
9	34:16:080005:7	Волгоградская область, Михайловский район, с. Сидоры, ул. Садовая, 43

10	34:16:090005:124	местоположение установлено относительно ориентира, расположенного в границах участка, ориентир: Волгоградская область, Михайловский район, 0,5 км юго-западнее с. Сидоры
11	34:16:090005:263	Волгоградская область, Михайловский район, с. Сидоры, ул. Молодежная, 2
12	34:16:090005:392	Волгоградская область, Михайловский район, 50 м по направлению на север от земельного участка с кадастровым номером 34:16:080005:638, участок № 17

**ОПИСАНИЕ МЕСТОПОЛОЖЕНИЯ ГРАНИЦ**  
**Публичный сервитут ВЛ-10 кВ №12 "Сидорская"**

(наименование объекта, местоположение границ которого описано (далее - объект))

**Раздел 1**

**Сведения об объекте**

№ п/п	Характеристики объекта	Описание характеристик
1	2	3
1.	Местоположение объекта	Волгоградская область, район Михайловский
2.	Площадь объекта +/- величина погрешности определения площади (P +/- Дельта P)	109986 +/- 116 м <sup>2</sup>
3.	Иные характеристики объекта	Публичный сервитут. В целях эксплуатации объекта энергетики ВЛ-10 кВ №12 "Сидорская". Срок публичного сервитута 49 лет. Владелец публичного сервитута публичное акционерное общество «Россети Юг» ИНН 6164266561, ОГРН1076164009096, почтовый адрес: 344002, г.Ростов-на-Дону, ул.Большая Садовая, д.49, адрес электронной почты office@rosseti-yug.ru

<b>Раздел 2</b>					
<b>Сведения о местоположении границ объекта</b>					
1. Система координат МСК-34					
2. Сведения о характерных точках границ объекта					
Обозначение характерных точек границ	Координаты, м		Метод определения координат характерной точки	Средняя квадратическая погрешность положения характерной точки (Mt), м	Описание обозначения точки на местности (при наличии)
	X	Y			
1	2	3	4	5	6
1	639017.11	1319124.00	Метод спутниковых геодезических измерений (определений)	0.1	-
2	638896.64	1319225.34	Метод спутниковых геодезических измерений (определений)	0.1	-
3	638891.69	1319227.65	Метод спутниковых геодезических измерений (определений)	0.1	-
4	638886.28	1319227.18	Метод спутниковых геодезических измерений (определений)	0.1	-
5	638883.12	1319225.35	Метод спутниковых геодезических измерений (определений)	0.1	-
6	638814.16	1319160.06	Метод спутниковых геодезических измерений (определений)	0.1	-
7	638724.23	1319245.53	Метод спутниковых геодезических измерений (определений)	0.1	-
8	638706.48	1319261.49	Метод спутниковых геодезических измерений (определений)	0.1	-
9	638744.67	1319296.86	Метод спутниковых геодезических измерений (определений)	0.1	-
10	638746.08	1319302.11	Метод спутниковых геодезических измерений (определений)	0.1	-
11	638745.44	1319305.70	Метод спутниковых геодезических измерений (определений)	0.1	-

2. Сведения о характерных точках границ объекта					
Обозначение характерных точек границ	Координаты, м		Метод определения координат характерной точки	Средняя квадратическая погрешность положения характерной точки (Mt), м	Описание обозначения точки на местности (при наличии)
	X	Y			
1	2	3	4	5	6
12	638742.33	1319310.15	Метод спутниковых геодезических измерений (определений)	0.1	-
13	638739.17	1319311.97	Метод спутниковых геодезических измерений (определений)	0.1	-
14	638733.75	1319312.45	Метод спутниковых геодезических измерений (определений)	0.1	-
15	638728.83	1319310.15	Метод спутниковых геодезических измерений (определений)	0.1	-
16	638683.76	1319269.30	Метод спутниковых геодезических измерений (определений)	0.1	-
17	638680.90	1319265.08	Метод спутниковых геодезических измерений (определений)	0.1	-
18	638680.27	1319261.49	Метод спутниковых геодезических измерений (определений)	0.1	-
19	638680.90	1319257.90	Метод спутниковых геодезических измерений (определений)	0.1	-
20	638682.73	1319254.74	Метод спутниковых геодезических измерений (определений)	0.1	-
21	638709.88	1319230.20	Метод спутниковых геодезических измерений (определений)	0.1	-
22	638808.89	1319136.50	Метод спутниковых геодезических измерений (определений)	0.1	-
23	638814.14	1319135.09	Метод спутниковых геодезических измерений (определений)	0.1	-
24	638817.74	1319135.73	Метод спутниковых геодезических измерений (определений)	0.1	-

2. Сведения о характерных точках границ объекта					
Обозначение характерных точек границ	Координаты, м		Метод определения координат характерной точки	Средняя квадратическая погрешность положения характерной точки (Mt), м	Описание обозначения точки на местности (при наличии)
	X	Y			
1	2	3	4	5	6
25	638820.89	1319137.55	Метод спутниковых геодезических измерений (определений)	0.1	-
26	638890.27	1319203.21	Метод спутниковых геодезических измерений (определений)	0.1	-
27	639007.08	1319105.18	Метод спутниковых геодезических измерений (определений)	0.1	-
28	638378.56	1318466.56	Метод спутниковых геодезических измерений (определений)	0.1	-
29	638227.42	1318586.16	Метод спутниковых геодезических измерений (определений)	0.1	-
30	637126.87	1319329.58	Метод спутниковых геодезических измерений (определений)	0.1	-
31	637122.59	1319330.65	Метод спутниковых геодезических измерений (определений)	0.1	-
32	636698.80	1319345.69	Метод спутниковых геодезических измерений (определений)	0.1	-
33	636564.58	1319395.13	Метод спутниковых геодезических измерений (определений)	0.1	-
34	636560.96	1319395.77	Метод спутниковых геодезических измерений (определений)	0.1	-
35	636555.71	1319394.36	Метод спутниковых геодезических измерений (определений)	0.1	-
36	636552.92	1319392.02	Метод спутниковых геодезических измерений (определений)	0.1	-
37	636550.62	1319387.09	Метод спутниковых геодезических измерений (определений)	0.1	-



2. Сведения о характерных точках границ объекта					
Обозначение характерных точек границ	Координаты, м		Метод определения координат характерной точки	Средняя квадратическая погрешность положения характерной точки (Mt), м	Описание обозначения точки на местности (при наличии)
	X	Y			
1	2	3	4	5	6
38	636550.62	1319383.45	Метод спутниковых геодезических измерений (определений)	0.1	-
39	636551.87	1319380.02	Метод спутниковых геодезических измерений (определений)	0.1	-
40	636554.21	1319377.23	Метод спутниковых геодезических измерений (определений)	0.1	-
41	636557.32	1319375.42	Метод спутниковых геодезических измерений (определений)	0.1	-
42	636694.92	1319324.92	Метод спутниковых геодезических измерений (определений)	0.1	-
43	637118.84	1319309.77	Метод спутниковых геодезических измерений (определений)	0.1	-
44	637366.47	1319142.23	Метод спутниковых геодезических измерений (определений)	0.1	-
45	637365.05	1319140.74	Метод спутниковых геодезических измерений (определений)	0.1	-
46	637306.87	1319121.34	Метод спутниковых геодезических измерений (определений)	0.1	-
47	637303.03	1319117.50	Метод спутниковых геодезических измерений (определений)	0.1	-
48	637301.62	1319112.25	Метод спутниковых геодезических измерений (определений)	0.1	-
49	637303.03	1319107.00	Метод спутниковых геодезических измерений (определений)	0.1	-
50	637306.87	1319103.16	Метод спутниковых геодезических измерений (определений)	0.1	-

2. Сведения о характерных точках границ объекта					
Обозначение характерных точек границ	Координаты, м		Метод определения координат характерной точки	Средняя квадратическая погрешность положения характерной точки (Mt), м	Описание обозначения точки на местности (при наличии)
	X	Y			
1	2	3	4	5	6
51	637310.30	1319101.91	Метод спутниковых геодезических измерений (определений)	0.1	-
52	637315.41	1319102.28	Метод спутниковых геодезических измерений (определений)	0.1	-
53	637374.12	1319121.62	Метод спутниковых геодезических измерений (определений)	0.1	-
54	637377.14	1319123.20	Метод спутниковых геодезических измерений (определений)	0.1	-
55	637384.12	1319130.31	Метод спутниковых геодезических измерений (определений)	0.1	-
56	638215.34	1318568.98	Метод спутниковых геодезических измерений (определений)	0.1	-
57	638368.38	1318447.81	Метод спутниковых геодезических измерений (определений)	0.1	-
58	638372.86	1318445.71	Метод спутниковых геодезических измерений (определений)	0.1	-
59	638381.58	1318444.15	Метод спутниковых геодезических измерений (определений)	0.1	-
60	638385.17	1318444.78	Метод спутниковых геодезических измерений (определений)	0.1	-
61	638389.07	1318447.29	Метод спутниковых геодезических измерений (определений)	0.1	-
62	639176.44	1319247.52	Метод спутниковых геодезических измерений (определений)	0.1	-
63	639444.76	1319376.73	Метод спутниковых геодезических измерений (определений)	0.1	-

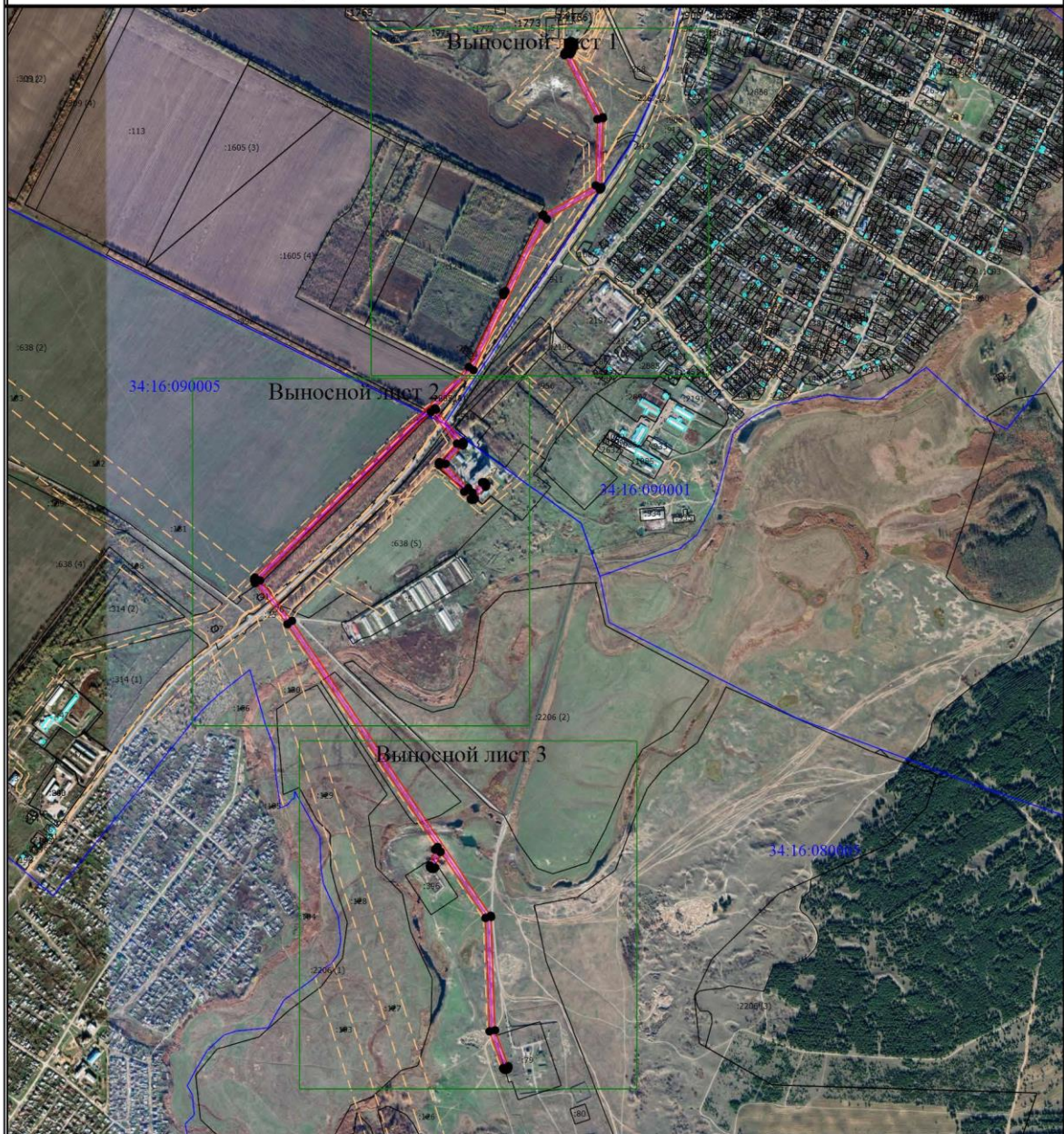
2. Сведения о характерных точках границ объекта					
Обозначение характерных точек границ	Координаты, м		Метод определения координат характерной точки	Средняя квадратическая погрешность положения характерной точки (Mt), м	Описание обозначения точки на местности (при наличии)
	X	Y			
1	2	3	4	5	6
64	639449.71	1319375.46	Метод спутниковых геодезических измерений (определений)	0.1	-
65	639454.96	1319376.87	Метод спутниковых геодезических измерений (определений)	0.1	-
66	639457.75	1319379.21	Метод спутниковых геодезических измерений (определений)	0.1	-
67	639460.07	1319384.10	Метод спутниковых геодезических измерений (определений)	0.1	-
68	639743.32	1319520.31	Метод спутниковых геодезических измерений (определений)	0.1	-
69	639746.54	1319523.82	Метод спутниковых геодезических измерений (определений)	0.1	-
70	639855.10	1319720.37	Метод спутниковых геодезических измерений (определений)	0.1	-
71	640102.78	1319726.21	Метод спутниковых геодезических измерений (определений)	0.1	-
72	640342.51	1319602.94	Метод спутниковых геодезических измерений (определений)	0.1	-
73	640346.10	1319602.30	Метод спутниковых геодезических измерений (определений)	0.1	-
74	640349.69	1319602.94	Метод спутниковых геодезических измерений (определений)	0.1	-
75	640375.41	1319618.02	Метод спутниковых геодезических измерений (определений)	0.1	-
76	640384.17	1319616.51	Метод спутниковых геодезических измерений (определений)	0.1	-

2. Сведения о характерных точках границ объекта					
Обозначение характерных точек границ	Координаты, м		Метод определения координат характерной точки	Средняя квадратическая погрешность положения характерной точки (Mt), м	Описание обозначения точки на местности (при наличии)
	X	Y			
1	2	3	4	5	6
77	640389.42	1319617.92	Метод спутниковых геодезических измерений (определений)	0.1	-
78	640392.21	1319620.26	Метод спутниковых геодезических измерений (определений)	0.1	-
79	640394.04	1319623.42	Метод спутниковых геодезических измерений (определений)	0.1	-
80	640394.67	1319627.01	Метод спутниковых геодезических измерений (определений)	0.1	-
81	640394.04	1319630.60	Метод спутниковых геодезических измерений (определений)	0.1	-
82	640390.92	1319635.05	Метод спутниковых геодезических измерений (определений)	0.1	-
83	640387.76	1319636.88	Метод спутниковых геодезических измерений (определений)	0.1	-
84	640375.70	1319639.36	Метод спутниковых геодезических измерений (определений)	0.1	-
85	640372.19	1319639.42	Метод спутниковых геодезических измерений (определений)	0.1	-
86	640355.33	1319631.15	Метод спутниковых геодезических измерений (определений)	0.1	-
87	640345.52	1319624.90	Метод спутниковых геодезических измерений (определений)	0.1	-
88	640110.08	1319746.08	Метод спутниковых геодезических измерений (определений)	0.1	-
89	640106.73	1319747.16	Метод спутниковых геодезических измерений (определений)	0.1	-

2. Сведения о характерных точках границ объекта					
Обозначение характерных точек границ	Координаты, м		Метод определения координат характерной точки	Средняя квадратическая погрешность положения характерной точки (Mt), м	Описание обозначения точки на местности (при наличии)
	X	Y			
1	2	3	4	5	6
90	639848.64	1319741.23	Метод спутниковых геодезических измерений (определений)	0.1	-
91	639845.30	1319740.60	Метод спутниковых геодезических измерений (определений)	0.1	-
92	639842.14	1319738.77	Метод спутниковых геодезических измерений (определений)	0.1	-
93	639839.77	1319735.94	Метод спутниковых геодезических измерений (определений)	0.1	-
94	639729.82	1319536.99	Метод спутниковых геодезических измерений (определений)	0.1	-
95	639164.61	1319265.05	Метод спутниковых геодезических измерений (определений)	0.1	-
96	639021.91	1319120.25	Метод спутниковых геодезических измерений (определений)	0.1	-
1	639017.11	1319124.00	Метод спутниковых геодезических измерений (определений)	0.1	-
3. Сведения о характерных точках части (частей) границы объекта					
Обозначение характерных точек части границы	Координаты, м		Метод определения координат характерной точки	Средняя квадратическая погрешность положения характерной точки (Mt), м	Описание обозначения точки на местности (при наличии)
	X	Y			
1	2	3	4	5	6
-	-	-	-	-	-



### Схема расположения границ публичного сервитута



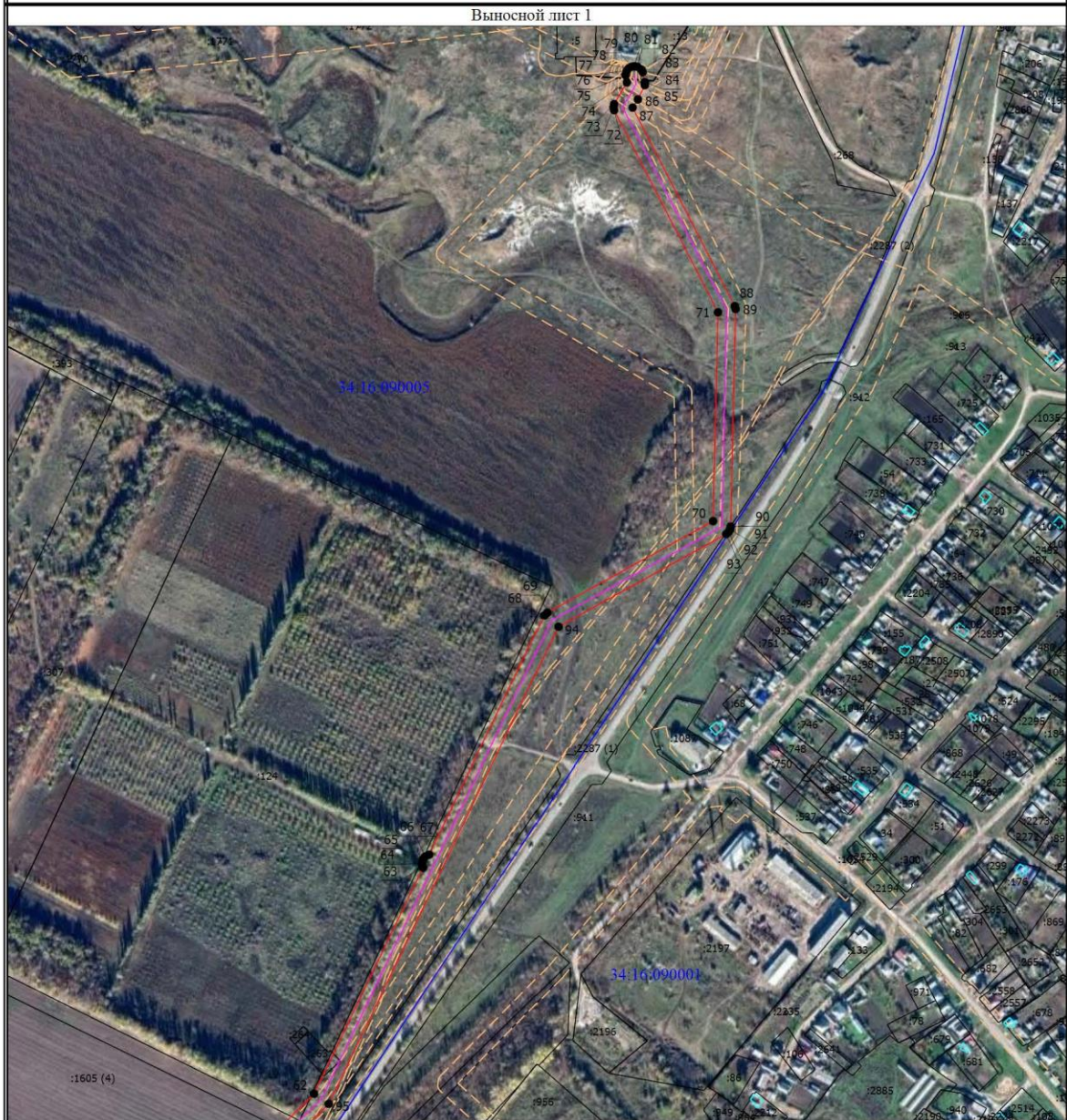
Масштаб 1:22000

#### Условные обозначения

- - Характерная точка границы, сведения о которой позволяют однозначно определить ее положение на местности
- 1 - Обозначение новой характерной точки
- :2266 - Кадастровый номер земельного участка
- — — — — - Существующая часть границы, имеющиеся в ЕГРН сведения о которой достаточны для определения ее местоположения
- — — — — - Граница объекта капитального строительства
- — — — — - Граница зоны с особыми условиями
- — — — — - Граница кадастрового квартала
- — — — — - Граница публичного сервитута
- — — — — - Проектное местоположение инженерного сооружения
- 34:16:080005 - Номер кадастрового квартала



## Схема расположения границ публичного сервитута



### Условные обозначения

- - Характерная точка границы, сведения о которой позволяют однозначно определить ее положение на местности
- 1 - Обозначение новой характерной точки
- :2266 - Cadastral number of the land plot
- (black dashed line) - Существующая часть границы, имеющиеся в ЕГРН сведения о которой достаточны для определения ее местоположения
- (green solid line) - Граница объекта капитального строительства
- (yellow dashed line) - Граница зоны с особыми условиями
- (blue solid line) - Граница кадастрового квартала
- (red solid line) - Граница публичного сервитута
- (purple solid line) - Проектное местоположение инженерного сооружения
- 34:16:080005 - Номер кадастрового квартала



## Схема расположения границ публичного сервитута



### Условные обозначения

- - Характерная точка границы, сведения о которой позволяют однозначно определить ее положение на местности
- 1 - Обозначение новой характерной точки
- :2266 - Кадастровый номер земельного участка
- (black dashed line) - Существующая часть границы, имеющиеся в ЕГРН сведения о которой достаточны для определения ее местоположения
- (green solid line) - Граница объекта капитального строительства
- (yellow dashed line) - Граница зоны с особыми условиями
- (blue solid line) - Граница кадастрового квартала
- (red solid line) - Граница публичного сервитута
- (purple solid line) - Проектное местоположение инженерного сооружения
- 34:16:080005 - Номер кадастрового квартала



